

Impresora Láser Multifunción B&N

RICOH SP 310SFNw

✓ Impresora ✓ Copiadora ✓ Facsímil ✓ Escáner

RICOH
imagine. change.



SP 310SFNw

30 ppm monocromática

La versatilidad de la multifuncionalidad con la comodidad inalámbrica

La gestión de las comunicaciones en su oficina es más fácil. La RICOH® SP 310FNw le permite ofrecer la impresión láser, copiado y fax en blanco & negro, además del escaneo a todo color donde usted lo necesite. Este sistema multifunción de 30 ppm fácil de usar y de mantener, ofrece un conjunto robusto de funciones, incluyendo el dúplex automático y la conectividad inalámbrica estándar para manejar todas las tareas diarias de la empresa.

Multifuncionalidad donde la desee

Coloque la compacta Ricoh SP 310FNw para trabajar junto a usted y mantener a su alcance una velocidad de 30 ppm en impresión/copiado/escaneo/fax. O coloque esta versátil herramienta de oficina donde sea más conveniente para que todos la compartan en la oficina. Es su decisión. Además de las interfaces USB 2.0 cableada y Ethernet de red, la SP 310FNw ofrece la conectividad LAN Inalámbrica IEEE 802.11 b/g/n con autenticación y cifrado. Sin cables, sin procedimientos complejos de instalación, sin limitaciones físicas para una instalación sencilla, impresión láser segura a través de Wi-Fi, escaneo y PC Fax* (¡y también copiado/escaneo/fax directamente en el dispositivo!)
*El Fax Súper G3 requiere de una conexión telefónica cableada.



Rendimiento de clase empresarial

La SP 310FNw es una verdadera solución empresarial lista para enfrentar desafíos reales y capaz de procesar varios trabajos al mismo tiempo. Copie mientras envía un fax, imprima mientras escanea, envíe un fax mientras copia, y escanee mientras imprime. Ahora todos en la oficina puede mantener el ritmo junto con la empresa.

El Alimentador Automático de Documentos de 35 hojas procesa rápidamente originales de múltiples páginas hasta tamaño 8.5 "x 14", para el escaneo, copiado y envío de faxes. La versátil Bandeja de Papel de Carga Frontal de 250 hojas y el Bypass de 50 hojas aceptan papel desde tamaño postal hasta legal y, hasta un gramaje de 162 g/m². La Bandeja de Salida de 50 hojas clasifica los juegos de documentos sin ocupar más espacio. El panel de control tiene una pantalla LCD de 4 líneas con los botones rígidos correspondientes, además de 8 Marcaciones Rápidas para una mayor velocidad y facilidad en la programación de trabajos. La Ricoh SP 310FNw lo tiene todo, y todo es estándar.



Fácil de mantener y asequible

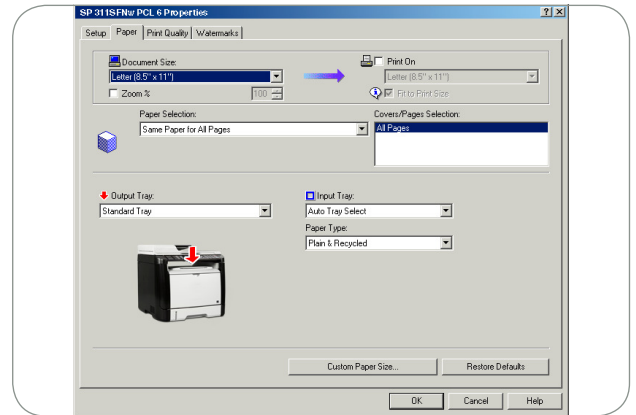
La rentable SP 310FNw utiliza la tecnología probada de Ricoh de los cartuchos de impresión Todo En Uno para simplificar el mantenimiento y reducir los costos por página. Seguro y durable, el cartucho AIO es el único consumible que usted necesitará – contiene todo aquello que puede agotarse – y cualquier persona puede cambiarlo en segundos. Incluso puede obtener un mayor rendimiento de los suministros y menores costos por página con el modo de Ahorro de Tóner. Aproveche la ventaja del Escaneo-a-Email/Carpeta a todo color para la distribución sin costo de la información y para reducir más que nunca los gastos de la comunicación de la empresa.



Multifuncionalidad completa

Imprima como un profesional

La Ricoh SP 310SFNw incluye 80 paquetes de fuentes residentes para una impresión rápida y creativa en cualquier estilo. Su potente controlador procesa archivos rápidamente hasta con una resolución de 1200 x 600 ppp, para obtener textos y gráficos nítidos en cada página y a velocidades hasta de 30 ppm. El driver de impresión intuitivo PCL 6 facilita la programación de funciones avanzadas, como la impresión dúplex, combinar múltiples páginas en una sola hoja, añadir marcas de agua y cubiertas a los juegos de documentos.



Copiado consistente

El ADF de 35 hojas alimenta rápidamente documentos de varias páginas hasta tamaño 8.5" x 14". Utilice el cristal de exposición tamaño carta para copiar una sola página u originales de tamaño billetera. De cualquier manera, la Ricoh SP 310SFNw utiliza la tecnología de Escanear Una/Imprimir Varias para reproducir hasta 99 juegos desde el escaneo inicial para ofrecer una calidad de imagen consistente desde la primera página hasta la última. El Copiado de Tarjeta ID acelera la reproducción a dos caras y en una sola operación de cheques, licencias de conducir y tarjetas de seguros. Fácil acceso a los modos de tipo de imagen y zoom que le dan a los usuarios un control total sobre la calidad del documento.



Escaneo, envío y fax de alta resolución

Lleve a su oficina una amplia gama de capacidades para la captura de imagen y distribución. El soporte para el escaneo a todo color y en escala de grises le permite capturar fácilmente imágenes TWAIN y WIA. Guarde archivos en formato TIFF, PDF o JPEG para su posterior edición o para compartir los archivos con los destinos de red a través de Escaneo-a-Email y el Escaneo-a-Carpeta. El Fax Súper G3 facilita el envío de documentos a las personas que no pueden contactarse vía E-mail. Las capacidades profesionales de fax incluyen una Libreta de Direcciones de 200 entradas, la remarcación automática y el PC Fax. ¿No se encuentra en la oficina? Una memoria de fax integrada de 100 páginas y una interfaz para una máquina contestadora telefónica significan que nunca perderá otro fax o una llamada.



Ricoh SP 310SFNw

ESPECIFICACIONES DEL SISTEMA

Especificaciones Generales

| | |
|---|---|
| Configuración | Impresora Multifunción Monocromática de Escritorio con tecnología de Cartucho AIO |
| Elemento de Lectura | Escáner de cama plana con CCD a todo color Sensor de Contacto de Imagen (CIS) |
| Tecnología de Imagen | Rayo láser de escaneo con impresión electrofotográfica |
| Tiempo de Calentamiento | 30 segundos o menos |
| Velocidad de Salida de la 1ª. Impresión | 8 segundos o menos |
| Velocidad de Impresión Continua | 30 páginas por minuto (Carta) |
| Panel de Operación | LCD de 4 líneas + teclado alfanumérico |
| Cristal de Exposición para Escaneo | Soportado, hasta 216 x 297 mm |
| Alimentación de Documentos | Alimentador Automático de Documentos (Estándar) |
| Capacidad de Originales | 35 hojas |
| Tamaño del Original | 140 x 140 mm a 216 x 356 mm |
| Gramaje del Original | 52 – 105 g/m ² |
| Capacidad de Papel | Bandeja de 250 hojas x 1 + Bypass de 50 hojas = 300 hojas Estándar (@50 de la productividad) 50 hojas (cara abajo) Bandeja Estándar: Media Carta a 8.5" x 14", A6 – B5 Tamaño Personalizado: 100 x 148 mm a 216 x 356 mm Bandeja Bypass: Media Carta a 8.5" x 14", A6 – B5 Tamaño Personalizado: 90 x 140 mm a 216 x 356 mm En Dúplex: Carta, 8.5" x 14", A4 Bandeja Estándar: 52 – 162 g/m ² Bandeja Bypass: 52 – 162 g/m ² En Dúplex: 60 – 105 g/m ² Bandeja Estándar: Papel Delgado, Grueso, Regular & Reciclado |
| Dúplex Automático | |
| Capacidad de Salida | |
| Tamaños de Papel | Bandeja Estándar: Media Carta a 8.5" x 14", A6 – B5 Tamaño Personalizado: 100 x 148 mm a 216 x 356 mm Bandeja Bypass: Media Carta a 8.5" x 14", A6 – B5 Tamaño Personalizado: 90 x 140 mm a 216 x 356 mm En Dúplex: Carta, 8.5" x 14", A4 Bandeja Estándar: 52 – 162 g/m ² Bandeja Bypass: 52 – 162 g/m ² En Dúplex: 60 – 105 g/m ² Bandeja Estándar: Papel Delgado, Grueso, Regular & Reciclado |
| Gramaje de Papel | Bandeja Estándar: 52 – 162 g/m ² Bandeja Bypass: 52 – 162 g/m ² En Dúplex: 60 – 105 g/m ² Bandeja Estándar: Papel Delgado, Grueso, Regular & Reciclado |
| Tipos de Papel | Bandeja Estándar: Media Carta, Grueso, Regular & Reciclado, Etiquetas y Sobres |
| Dimensiones del Sistema (An x Ln x Al) | |
| Peso | 17.5 kg (incluyendo el Cartucho AIO de arranque) |
| Requerimientos de Energía | 120V, 60Hz |
| Consumo de Energía | Máximo: 800 W, Ahorro de Energía: 4.7 W |

Especificaciones del Controlador/Impresora

| | |
|---|--|
| CPU | 360 MHz |
| Memoria | 128 MB de RAM estándar/máxima |
| Lenguajes/Drivers de Impresión | PCL 6 PCL 5e ¹ |
| Fuentes | 80 fuentes PCL |
| Resoluciones de Impresión | 1200 x 600 ppp 600 x 600 ppp |
| Interfaces | LAN Inalámbrica IEEE 802.11 b/g/n (Modo Ad Hoc & Infraestructura) Ethernet 10/100Base-TX USB 2.0 de Alta Velocidad Tipo B TCP/IP (IPv4, IPv6), IPP Windows XP, Vista, 7, 8, Server 2003/R2, Server 2008/R2, Server 2012 Citrix Presentation Server 4.0, 4.5, Citrix XenApp 5.0, 6.0 |
| Protocolos de Red Soporte a Sistemas Operativos/Red | |

| | |
|---|---|
| Utilidades | Web Image Monitor Smart Organizing Monitor @Remote ² (soporte limitado, requiere Dispositivo @Remote Office opcional) Clasificación, Tramado, Dúplex, No Imprimir Páginas en Blanco, Cubierta Frontal, Diseño/N-más, Reducción/Ampliación, Girar Impresión, Ahorro de Tóner, Marcas de Agua |
| Funciones Avanzadas de Impresión | |
| ¹ PCL 5e no se envía con el producto, pero el controlador puede recibir datos PCL 5e desde la PC host. ² Sólo información del contador | |

Especificaciones de la Copiadora

| | |
|--------------------------------------|---|
| Velocidad Multi-copiado | Documento de una sola página vía ADF o cristal de exposición: 30 copias por minuto Documento de múltiples páginas vía ADF: 13 copias por minuto |
| Velocidad de la 1ª. Copia | 13 segundos o menos |
| Tamaño Máximo del Original | Cristal de Exposición: Hasta 210 x 297/A4 ADF: Hasta 8.5" x 14" (216 x 356 mm) |
| Tipo de Original | Cristal de Exp.: Hojas/Libros/Objetos 3D/Tarjetas ID tamaño billetera ADF: Hojas |
| Resolución de Copiado | Escaneo: 600 x 600 ppp vía Cristal de Exp. 600 x 300 ppp vía ADF Impresión: 600 x 600 ppp 256 niveles |
| Escala de Grises | 1 – 99 |
| Indicador de Cantidad | 25 – 400% en incrementos de 1% vía ADF o Cristal de Exposición |
| Rango de Zoom | 50%, 65%, 78%, 93% |
| Rangos Preestablecidos de Reducción | 129%, 155%, 200%, 400% |
| Rangos Preestablecidos de Ampliación | |
| Funciones de la Copiadora | Dúplex Automático, Combinar Copiado (2 en 1, 4 en 1), Clasificación Electrónica, Copiado de Tarjeta ID, Densidad de Imagen (5 niveles), Modo de Calidad de Imagen (Texto/Foto/Combinado), Modo Foto |

Especificaciones del Escáner

| | |
|--|---|
| Dispositivo de Escaneo | CCD a todo color Sensor de Contacto de Imagen (CIS) |
| Capacidades de Escaneo | Escaneo TWAIN/WIA Escaneo-a-Email (1 destinatario por TX) Escaneo-a-Carpeta (1 destino por TX) Escaneo-a-FTP (1 destino por TX) |
| Resolución Óptica | 1200 x 1200 ppp |
| Resolución de Escaneo TWAIN/WIA | Cristal de Exp.: 75/100/150/200/300/400/500/600/ 1200/2400/4800/9600/19200 ppp ADF: 75/100/150/200/300/400/500/600 ppp |
| Resoluciones de Escaneo-a | 100/150/200/300/400/600 ppp |
| Escala de Grises | 256 niveles |
| Modos/Velocidades de Escaneo | Blanco & Negro (1 bit): 5 segundos/página (CARTA @ 300 ppp vía USB 2.0) Escala de Grises (8 bits): 5 segundos/página Color (8 bits): 10 segundos/página |
| Interfaz del Escáner | USB 2.0 10/100Base-TX LAN Inalámbrica IEEE 802.11 b/g/n |
| Capacidad de la Libreta de Direcciones | Hasta 100 destinos de Escaneo incluyendo 8 entradas de Marcación Rápida |
| Formatos de Archivo Soportados | TIFF, JPEG, PDF |
| Utilidades de Software | Driver de Escáner TWAIN Driver de Escáner WIA |

Especificaciones del Facsimil

| | |
|--|---|
| Circuito | PSTN/PBX |
| Compatibilidad | ITU-T G3, Transmisor-Receptor Súper G3 |
| Máxima Cantidad de Líneas | 1 |
| Velocidad del Módem | 33.6 Kbps con Cambio Automático a 2,400 bps |
| Velocidad de Transmisión | Aprox. 3 segundos/página |
| Resolución | Estándar: 200 x 100 ppp (8 x 3.85 líneas/mm) Fina: 200 x 200 ppp (8 x 7.7 líneas/mm) 216 mm |
| Ancho Máximo de Escaneo | |
| Longitud Máxima de Escaneo | Cristal de Exp.: 297 mm |
| Compresión | ADF: 356 mm MH, MR, MMR |
| Velocidad de Escaneo | Menos de 5 segundos/página (@200 ppp) |
| Modos de Marcación | Entrada Directa del Número de Fax 8 Marcaciones Rápidas 200 Marcaciones de Alta Velocidad 100 páginas Hasta 200 x 200 ppp (8 x 7.7 líneas/mm) |
| Memoria SAF | |
| Capacidad de la Libreta de Direcciones | Hasta 200 destinos de Fax |
| LAN Fax | Sólo TX de Salida |
| Utilidades de Software | Driver LAN Fax con 1,000 entradas a la Libreta de Dirección de LAN Fax Contestación Automática, Remarcación Automática, Recepción Automática/Manual/Sustituta, Libreta del Fax, Difusión (100 estaciones), Control de Contraste, Modo de Corrección de Error, Reducción de Imagen, Transmisión de Memoria/Inmediata, Altavoz, Marcación Sin Utilizar Altavoz, Retransmisión de Página, Selección de Pulso/Tono, Suavizado, Interfaz de Maquina Contestadora, Indicador de Hora |
| Funciones del Fax | |

* ITU Gráfica No. 1, Compresión: MMR, Resolución: Velocidad Estándar: 33.6 Kbps

Consumibles & Rendimientos

| | | |
|-----------------------|---------------|-------------------|
| Cartucho de Impresión | 6,400 páginas | # de Pieza 407578 |
| Todo en Uno | | |

*Valores declarados del rendimiento con base en ISO/IEC 19752
El rendimiento real puede variar con base en el tipo de imágenes impresas y otros factores

La Ricoh SP 310SFNw se envía con un cartucho de impresión Todo En Uno de arranque con un rendimiento aproximado de 1,000 páginas. Todos los demás consumibles se envían al rendimiento completo.

Especificaciones sujetas a cambio sin previa notificación

RICOH
imagine. change.

www.ricoh-latinamerica.com

Ricoh Latin America, Inc.

Ricoh® y el Logo Ricoh Logo son marcas registradas de Ricoh Company, Ltd. Todas las demás marcas son propiedad de sus respectivos dueños. El contenido de este documento, la apariencia, funciones y especificaciones de los productos y servicios Ricoh están sujetos a cambio de vez en cuando y sin previa notificación. Los productos se muestran con las funciones opcionales. Si bien se ha tenido cuidado de asegurar la precisión de esta información, Ricoh no ofrece ninguna representación o garantía acerca de la exactitud, integridad o adecuación de la información contenida en este material, y no se hace responsable por cualquier error u omisión. Los resultados actuales pueden variar dependiendo del uso de los productos o servicios, y las condiciones y factores que afectan el rendimiento. Las únicas garantías para los productos y servicios Ricoh son las establecidas en los estatutos explícitos de las garantías que los acompañan.

R3456

